



- **Non Polarized, non-latching hermetically sealed relay**
Relais hermétique monostable non polarisé
- **Contact arrangement** **2 PDT**
Combinaison des contacts **2 RT**
- **Coil supply** **Direct current**
Alimentation bobine **Courant continu**
- **Qualified or in accordance with** **NF F 62-002-2 FP n°7**
Qualifié selon ou en accord avec

PRINCIPAL TECHNICAL CHARACTERISTICS
CARACTERISTIQUES TECHNIQUES PRINCIPALES

- **Nominal current** **2 Amps**
Courant nominal **2 A**
- **Weight** **11 g max**
Masse
- **Dimensions of case** **20.6 x 10.4 x 10.5 mm max**
Dimensions du boîtier
- **Balanced armature design, all welded construction**
Armature à forces équilibrées
- **Hermetically sealed, corrosion protected metal can**
Boîtier métallique hermétique protégé anticorrosion
- **Special models available upon request**
Modèles spécifiques sur demande

Application notes:

001
007
008

Applicable sockets:

HRCW
S250
SF250CE32E

CONTACT ELECTRICAL CHARACTERISTICS / CONTACT RATING
CARACTERISTIQUES ELECTRIQUES DES CONTACTS / POUVOIR DE COMMUTATION

Minimum operating cycles <i>Durée de vie minimale</i>	Type of load <i>Type de charge</i>	28 Vdc	72Vdc
100 000 cycles	Resistive load <i>charge résistive</i>	2A	0.5A
100 000 cycles	Inductive load <i>charge inductive (L/R=5ms)</i>	0.75A	0.25A
2 000 000 cycles	Inductive load <i>charge inductive</i>	-	0.055A
100 000 cycles	Lamp load <i>charge lampe (inrush 12 In)</i>	0.16	-
100 cycles	Resistive overload <i>surcharge résistive</i>	4A	-
1 000 000 cycles	Low level <i>Bas niveau</i>	(30 µA/30 mV)	

Other switching life, voltage, current, load, relationship: see application note n°008

Autres relation durée de vie, tension, courant, charge : voir note d'application n°8

AMERICAS.

Tel: +1 714-736-7599
<http://www.esterline.com/powersystems>

EUROPE.

Tel: +33 3 87 97 31 01
Fax: +33 3 87 97 96 86

ASIA

Tel: +852 2 191 3830
Fax: +852 2 389 5803

COIL CHARACTERISTICS (Vdc)
CARACTERISTIQUES DES BOBINES (Vcc)

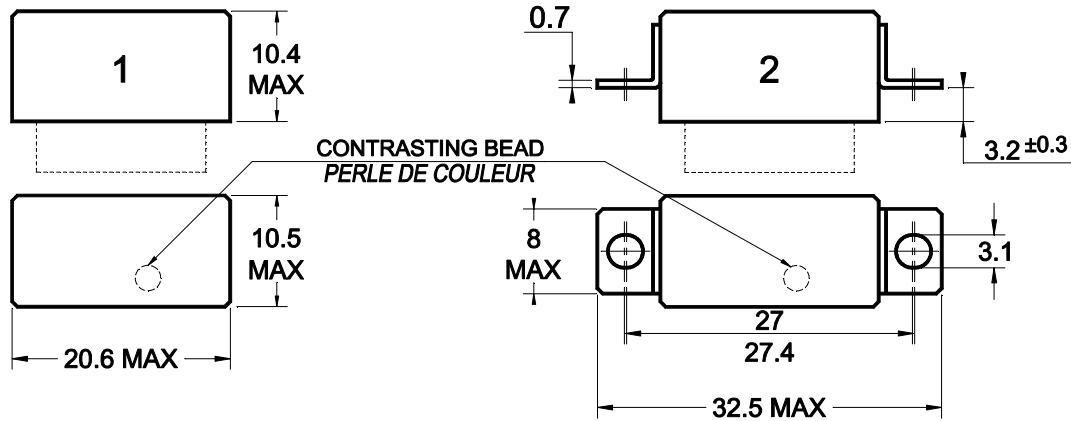
CODE	C	B	A	D	E	W
Nominal operating voltage <i>Tension nominale (Un)</i>	6	12	26.5	36	48	72
Maximum operating voltage at +125°C <i>Tension maximale à +125°C</i>	7	14	30	45	60	90
Minimum operating voltage at +70°C, coil previously energized at 1.15 Un <i>Tension minimale de domaine d'action à +70°C, bobine alimentée préalablement à 1,15 Un</i>	5	10	22	25.2	33.6	50.4
Minimum operating voltage at +70°C, coil non previously energized <i>Tension minimale de domaine d'action à +70°C, bobine non alimentée préalablement</i>	4.4	8.8	19.3	22.1	29.5	44.3
Hold voltage at +70°C <i>Tension de non relachement à +70°C</i>	2.5	5	12	15	20	30
Minimum drop-out voltage at -25°C <i>Tension de déclenchement assuré à -25°C</i>	0.4	0.8	1.5	2.4	3.2	4.8
Coil resistance in $\Omega \pm 10\%$ at +25°C <i>Résistance de la bobine en $\Omega \pm 10\%$ à +25° C</i>	47.5	190	935	1600	2600	4400

GENERAL CHARACTERISTICS
CARACTERISTIQUES GENERALES

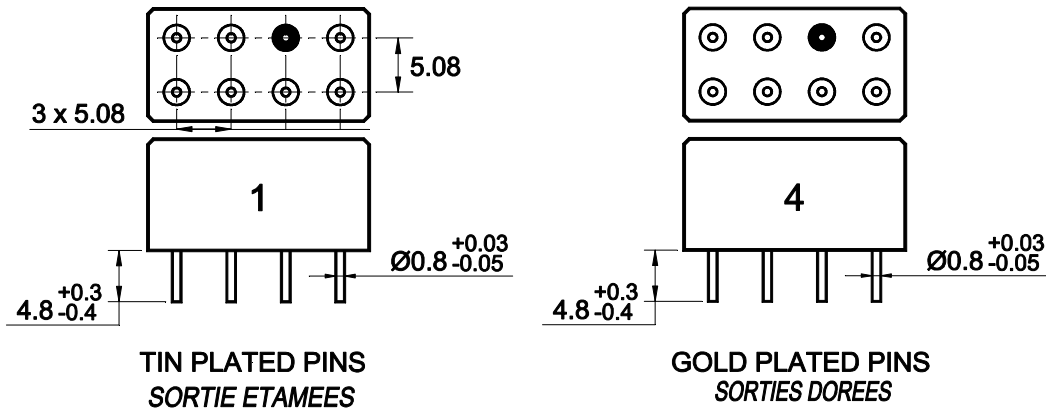
Temperature range / Gamme de temperature	-25°C to +70°C
Storage temperature / Temperature de stockage	-55°C to +85°C
Dielectric strength at all points / Rigidité diélectrique en tous points	500 Vrms / 50 Hz
Initial insulation resistance at 100 Vdc / Résistance d'isolement initiale sous 100 Vcc	1000 M Ω min.
Sinusoidal vibration / Vibrations sinusoïdales	20 G / 70 to 3000 Hz
Mechanical shock / Chocs mécaniques	50 G / 11 ms
Maximum contact opening time under vibration and shock <i>Durée maximum d'ouverture des contacts sous l'influence des vibrations et chocs</i>	10 μ sec
Operate time at nominal voltage / Temps d'enclenchement sous tension nominale	5 ms max
Release time / Temps de déclenchement	5 ms max
Bounce time / Temps de rebonds	2.5 ms max
Contact resistance at 2 Amp load current <i>Résistance de contact sous courant 2 A</i>	50 m Ω max

Dimensions in mm
Tolerances, unless otherwise specified, $\pm 0.25\text{mm}$

MOUNTING STYLES
TYPES DE FIXATIONS



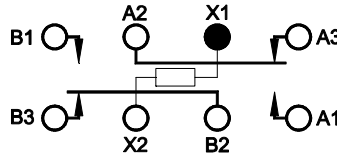
TERMINAL TYPES
TYPES DE SORTIES



SCHEMATIC DIAGRAM
SCHEMA

BOTTOM VIEW, DE-ENERGIZED COIL
VUE DE DESSOUS, BOBINE NON ALIMENTEE

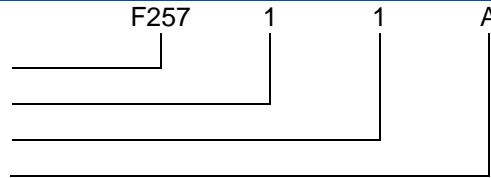
SCHEMATIC DIAGRAM WITHOUT TERMINAL DESIGNATION WILL APPEAR ON THE CASE
LE SCHEMA APPARAÎTRA SANS LES REPERES SUR LE RELAIS



NUMBERING SYSTEM
SYSTEME DE REFERENCES

Basic series designation | Référence de base

1. **Terminal types | Type de sorties (1, 4)**
2. **Mounting styles | Type de fixations (1, 2)**
3. **Coil voltage | Code bobine (A, B, C, D, E, W)**



Exemple : F257-11A

NOTES
REMARQUES

1. **Sockets / Embases :**
 - **With solder lugs / Avec fût à soudé : HRCW series**
 - **With crimp contacts / Avec contact à sertir : S250**
 - **For printed circuit / A souder sur circuit imprimé : SF250CE32E**
2. **Isolation spacer pads for PCB mounting available on request, other spacer pads are available.**
Possibilité de cales isolantes, pour montage PCB. Autres cales nous consulter.
3. **For other mounting styles or terminal types, please contact the factory**
Autres fixations ou sorties sont disponibles : nous consulter.
4. **Qualification and quality levels : Contact the factory**
Niveaux de qualification et de qualité : Nous consulter.
5. **Coil time constant L/R : 1.5ms**
Constante de temps L/R des bobines : 1.5ms
6. **Equivalences:**

NF F 62-002-2 FP n°7	LEACH
D.200.6	F257-11C
D.200.12	F257.11B
D.200.24	F257-11A
7. **Ultra sonic cleaning may adversely affect the normally closed contacts.**
Le lavage aux ultra-sons peut dans certains cas provoquer une altération des contacts repos.